



Jocelyn Vaillant, Courtier immobilier

VIA CAPITALE DU MONT-ROYAL

Agence immobilière

1152, MONT-ROYAL EST
MONTREAL (QC) H2J 1X8

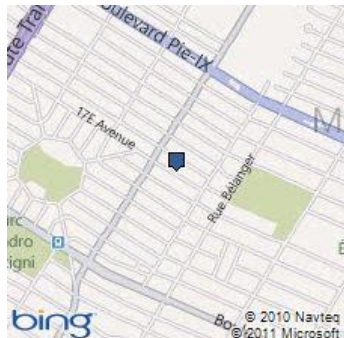
514-597-2121 / 514-597-2121

jocelyn@equipevaillant.com

http://www.jocelynvaillant.com

viacapitale

No MLS® 8654414 (En vigueur)



339 000 \$

7104 17e Avenue
Villeray/Saint-Michel/Parc-Extension (Montréal)
H2A 2R1

Région Montréal
Quartier Saint-Michel
Près de Bélair
Plan d'eau

Genre de propriété Maison de plain-pied
Type de bâtiment En rangée
Intergénération
Dimensions du bâtiment 28 X 38,5 p irr
Superficie habitable
Superficie au sol 973,60 pc
Dimensions du terrain 28 X 83,5 p
Superficie du terrain 2 463,00 pc
Cadastre du Québec 2 216 174

Année de construction 1931
Date de livraison prévue
Saisonnier
Reprise Non
Possibilité d'échange
Cert. de loc. Oui (2009)
Numéro de matricule
Prise de possession 2012-08-15
Signature de l'acte de vente 60 jours PA/PL acceptée

Zonage

Évaluation (municipale)

Année 2009
Terrain 82 500 \$
Bâtiment 191 000 \$

Taxes (annuelles)

Municipales 2 170 \$ (2011)
Scolaires 462 \$ (2011)
Secteur
Eau

Dépenses/Énergie (annuelles)

Frais communs
Electricité
Mazout
Gaz

Total 273 500 \$

Total

2 632 \$

Total

Pièce(s) et Particularité(s) extérieure(s)

Nbre pièces		Nbre chambres		Nbre salles de bains + salles d'eau	
6		1+1		1+0	
Niveau	Pièce	Dimensions	Revêtement de sol	Information supplémentaire	
RDC	Salon	10 X 18 p	Bois		
RDC	Cuisine	12,4 X 14,5 p	Bois		
RDC	Chambre à coucher principale	9,10 X 11,6 p	Bois		
RDC	Chambre à coucher	7,10 X 11 p	Bois		
RDC	Salle de bains	5,4 X 11 p	Bois		
RDC	Coin Lecture	9 X 4 p			
SS1	Salle familiale	16,8 X 18 p	Tapis		
SS1	Bureau	7 X 8 p	Céramique	pièce sous le hall	
SS1	Salle de lavage	8 X 8,4 p	Couvre-sols souples		
SS1	Atelier	25 X 10 p	Béton		

Caractéristiques

Système d'égouts Municipalité Appareils loc. (mens.) Chauffe-eau - 1 (17 \$)

Approvisionnement eau	Municipalité	Rénovations	
Fondation		Piscine	
Revêtement de la toiture	Bardeaux d'asphalte	Stationnement	Allée (1)
Revêtement	Vinyle	Allée	
Fenestration	PVC	Garage	
Type de fenestration		Abri d'auto	
Énergie/Chauffage	Mazout	Terrain	Bordé par des haies, Clôturé, Paysager Plat
Mode de chauffage	Air soufflé (pulsé)	Topographie	
Sous-sol		Particularités du site	
Salle de bains		Eau (accès)	
Inst. laveuse-sécheuse	Salle de lavage (Sous-sol 1)	Vue	
Foyer-Poêle		Proximité	Autoroute, Cégep, École primaire, École secondaire, Hôpital, Métro, Parc
Armoires cuisine		Particularités du bâtiment	
Équipement/Services	Climatiseur mural, Système d'alarme	Efficacité énergétique	

Inclusions

Réfrigérateur, Cuisinière de type convectif, laveuse et sécheuse, spa, le tout laissé sans garantie légale.

Exclusions

Chauffe-eau loué 17 \$ par mois auprès de Sears

Remarques MLS®

Unifamiliale «clé en main», soigneusement rénovée au fil des années. Vous serez charmé par cette chaleureuse et lumineuse propriété et sa magnifique cour côté soleil. De l'étage au sous-sol aménagé, votre seul souci est de voir comment vous profiterez à votre tour de ces espaces de vie. Une seule visite vous fera rêver !

Déclaration du vendeur

Oui DV-4031

Source

VIA CAPITALE DU MONT-ROYAL, Agence immobilière

La présente ne constitue pas une offre ou une promesse pouvant lier le vendeur à l'acheteur, mais une invitation à soumettre de telles offres ou promesses.



Salon



Cour



Salon



Salon



Salon



Hall d'entrée



Salle à manger



Cuisine



Cuisine



Cuisine



Autre



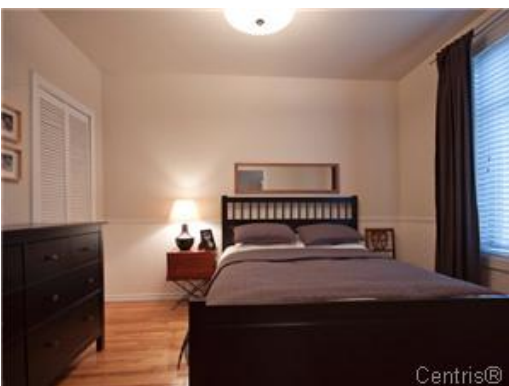
Autre



Salle de bains



Salle de bains



Chambre à coucher principale



Chambre à coucher



Salle familiale



Bureau à domicile



Salle de lavage



Cour



Façade